

PER MURATURE ESISTENTI

Un programma di calcolo per il consolidamento strutturale degli edifici esistenti, una pubblicazione della BE-MA editrice.

Francesco Pugi 758

REALIZZAZIONI / RENZO PIANO

UN NUOVO LINGOTTO PER TORINO

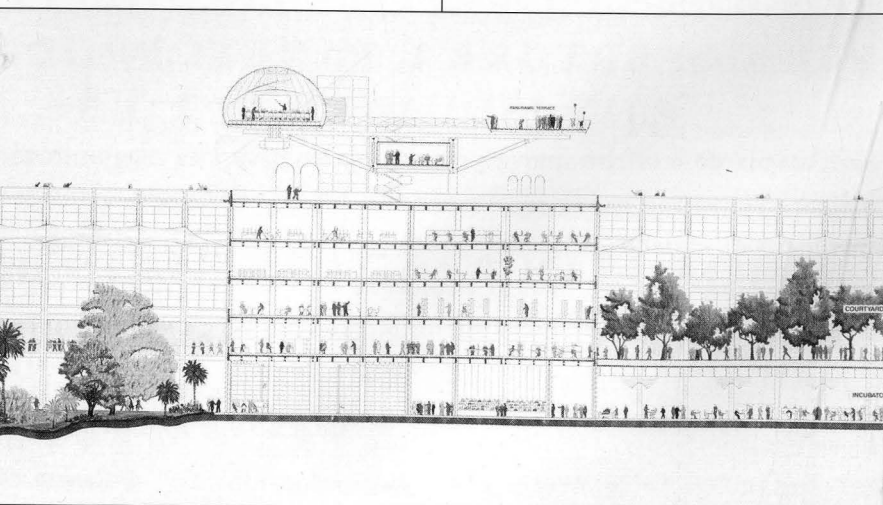
Sorto agli inizi degli anni '20 su progetto dell'ingegner Mattè Trucco, la ex fabbrica viene oggi trasformata in un edificio a molte funzioni: auditorium, albergo, spazi espositivi, culturali, commerciali ed altro.

Laura Verdi 784

RECUPERO / CASA MALAPARTE A CAPRI

RESTAURO D'AUTORE

Un intervento di riparazione, restauro e conservazione su un bellissimo



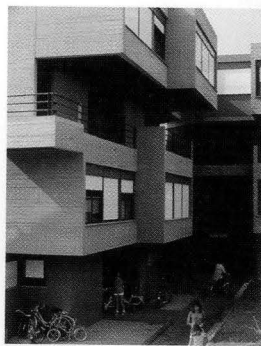
quanto atipico edificio moderno ormai al limite della ruderizzazione, minato da problematiche condizioni ambientali e da "vizi" di costruzione, dovuti, non ultimo al curioso rapporto tra lo scrittore Gianfranco Pertot e l'architetto Libera.

Gianfranco Pertot 794

REALIZZAZIONI / PER UN RESIDENZE

LA CORTE SPACCATA

Piccole residenze, sovrapposte a gradoni e raccolte intorno ad una corte, con zona notte e zona giorno separate da salti di quota anziché da muri.



Paolo Righetti 802

MATERIALI / L'EVOLUZIONE

VERSO STRATI SPECIALIZZATI

I materiali moderni tendono ad un'estrema specializzazione degli strati, ciascuno con una prestazione specifica. Si può quindi parlare di "progettazione della qualità" dei manufatti. Questo comporta un generale alleggerimento della materia con una riduzione progressiva degli spessori.

Giulia Macchi 806

ATTUALITÀ / IL CANTIERE EVENTO

"STIAMO LAVORANDO PER VOI"

Due cantieri nuovi, nella veste e nella gestione, mirati a un maggior coinvolgimento pubblico: la Dioguardi a Lione e la Cooperativa Piazza Duse a Milano. Con una serie di eventi e comunicazioni, restituiscono alla "fabbrica" l'integrazione con la città.

815

LEGNO / LA SVERNICIATURA

SOTTO LA VERNICE ... IL LEGNO

Dietro strati e strati di smalti che ormai confondono le forme di alcuni manufatti si nasconde ancora un legno vecchio, ma elastico e poroso



come un tempo. La sverniciatura, una piccola realtà del mercato edile che sempre di più perde i connotati artigianali in favore di un carattere tipicamente industriale, può essere eseguita in immersione, a fiamma o a pennello, può essere eseguita in immersione, a fiamma o a pennello, può essere in opera o fuori opera. Ecco i criteri per la scelta della tecnica adattata.

Paolo Prosperi 820

PRODOTTO / CONTROSOFFITTO

IL CIELO IN UNA STANZA

Novità e particolarità dal mondo dei controsoffitti: l'innovazione sembra viaggiare più sull'estetica che non sulla tecnologia, parlando per prodotti standard. Diverso è il discorso delle grosse realizzazioni, praticamente "su misura".

Paolo Asti 822

PRODOTTO / TAGLIO TERMICO

DUE TONDINI E UN ISOLANTE

Un prodotto di nuova concezione potrebbe metter fine al rompicapo dei ponti termici in prossimità delle solette a sbalzo.

Semplicissimo, ma solo in apparenza, permette anche di realizzare strutture a geometria particolarmente complesse. Ecco come funziona.

Paolo Prosperi 826

CONVEGNI / RESTAURO E FOTOGRAMMIA

RESTITUIRE L'ANTICO

Nel colloquio internazionale a Bari: "La fotogrammia per il restauro e la



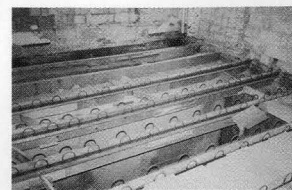
storia - tecniche analitiche e digitali" dal 10 al 12 novembre 1994, lo stato dell'arte e le ultime tendenze di questo evoluto e potente strumento di rilievo, anche alla luce delle ultime tecniche elettroniche.

Nicola Milella 828

RECUPERO / I SOLAI

LEGNO E FANTASIA

Sul tema della ristrutturazione di un solaio in legno esiste un'ampissima casistica, anche "sofisticata", spesso, tra l'altro, documentata su "Modulo". Ma non dimentichiamo i sistemi più semplici.



Franco Sironi 934

REALIZZAZIONE / HOBAG

ARREDO IN PIAZZA

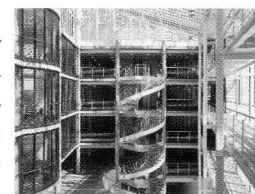
"Piazze" una collezione che soddisfa tutte le esigenze di design dell'arredo urbano.

838

REALIZZAZIONE / PANCALDI GEMA

ACUSTICI E NON SOLO

Soffitti in metallo per il nuovo centro informatico della Lufthansa a Francoforte.



Funzioni di comfort acustico, ma anche funzioni estetiche per armonizzarsi con il resto dell'edificio. Realizzato con strutture metalliche che ricordano le fusoliere dei vecchi aerei.

Paolo Asti 822

REALIZZAZIONE / CIR

FACCIAE SICURE PER LA BANCA DATI

Un nuovo centro di elaborazione dati sorge alla periferia nord-ovest di Firenze. Un attento studio soprattutto alla facciata con vetrate anti-proiettile e profili metallici blindati.

Paolo Prosperi 844

UBRICHE

Bit Miscellanea 762

Prodotti e Sistemi 766

Notizie 772

Mostre e Convegni 776

Recensioni 779

Dall'Industria 848